

VERKAUFT !! Schöne Doppelhaushälfte in Sackgasse!! Mit Landesdarlehen!!



Immobiliennummer:	24026	Lage:	Sackgasse, ruhige Siedlungslage
Ort / Region:	Grieskirchen-Schlößberg	Kaufpreis (in Euro):	RESERVIERT
Wohnfläche:	ca. 120 m ²	Energieausweis:	HWB 24/fGEE 0.73
Grundfläche:	ca. 393 m ²		
Vermittlungsvergütung:	3 % zzgl. Ust		

Kurzbeschreibung

Sie suchen ein neuwertiges und leistbares Eigenheim (erbaut 2015 !) für Ihre Familie??? Hereinspaziert.....!!

Detailbeschreibung

Im Erdgeschoß befindet sich der Vorraum, Abstell- bzw. Technikraum, das Gäste-WC und ein großzügiger Wohn/Essbereich mit moderner Einbauküche. Ein netter Garten - südlich ausgerichtet, ist der Tupfen auf dem "i" und macht dieses Haus zu Ihrem Traumhaus!

Im Obergeschoß gibt es 2 Kinderzimmer, 1 Elternschlafzimmer mit begehbarem Schrank und ein wunderschönes Bad (mit Badewanne und Dusche) und WC.

Ein LANDESDARLEHEN von ca. EURO 65.000,- ist im Kaufpreis bereits enthalten und kann unter bestimmten Voraussetzungen eventuell übernommen werden ! - SUPER ZU FINANZIEREN !!!!!!!!!!!!!!!

Terrasse und Einfahrt sollte noch fertig gestellt werden.

Ausstattung

- * kontrollierte Wohnraumlüftung
- * 3-fach verglaste Fenster mit Rolläden
- * Kaminanschluss im Wohnzimmer
- * Fußbodenheizung
- * Luftwärmepumpe
- * Terrasse

Das persönliche Gespräch steht für uns an oberster Stelle.

Zum Schutz unserer Auftraggeber versenden wir keine Pläne oder Unterlagen über das zu veräußernde Objekt vor einer Besichtigung!

Nähere Informationen und eine Besichtigung erhalten Sie gerne bei Frau Silke Wartinger unter 0664 - 37 22 177. Ich freue mich auf Ihren Anruf!

Haben Sie oder einer Ihrer Bekannten / Freunde eine Immobilie zu verkaufen, dann freue ich mich auf Ihre Kontaktaufnahme.

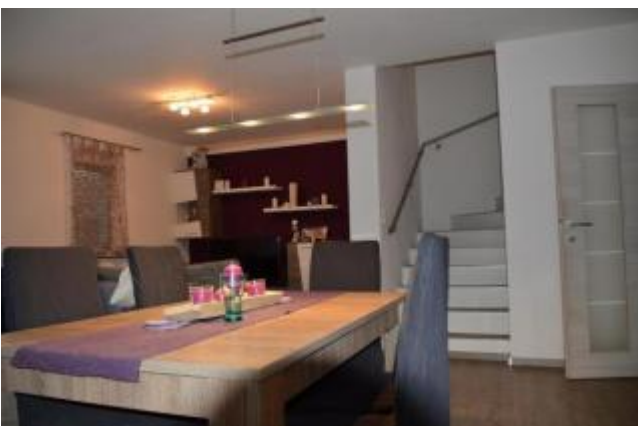
DHH Vorderansicht



moderne Einbauküche



Wohn/Essbereich



Badezimmer mit Wanne und Dusche

