

## Großzügiges Mehrfamilienhaus mit verschiedenen Nutzungsmöglichkeiten



<b>Immobiliennummer:</b>	22716	<b>Lage:</b>	Krummnußbaum
<b>Ort / Region:</b>	Zwischen Pöchlarn und Ybbs		
<b>Kaufpreis (in Euro):</b>	230.000,-		
<b>Wohnfläche:</b>	ca. 400 - 500 m <sup>2</sup> teilbar	<b>Energieausweis:</b>	HWB 180/fGEE 2.41
<b>Grundfläche:</b>	ca. 2.192 m <sup>2</sup>		
<b>Vermittlungsvergütung:</b>	3 % zzgl. Ust		

### Kurzbeschreibung

TOP-Gelegenheit - Größeres, renovierungsbedürftiges Wohnhaus oder Anlageobjekt zum kleinen Preis!

### Detailbeschreibung

Dieses tolle Objekt eignet sich für mehrere Familien oder zur Weiterführung einer Pension wie zB. Monteurzimmer. Ein kleiner Teil ist derzeit auch vermietet.

Die Immobilie besteht aus einem gut hundertjährigen Haupthaus mit 3 Wohnebenen, einem etwa dreißig Jahre alten Anbau und einem großen Garten mit Nebengebäude und altem Baumbestand.

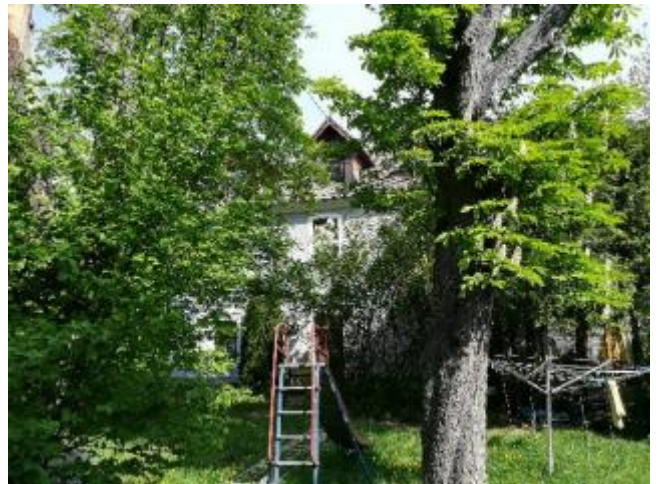
### Ausstattung

- Großer Garten mit alten Bäumen
- Teilmöbliert
- Genügend Stellplätze
- Hackgutheizung
- Viele Zimmer
- Kleiner Keller

- Verkehrstechnisch gute Lage

**Nähere Informationen und eine Besichtigung erhalten Sie gerne bei Herrn Christian Brunner unter 0664 - 37 21 437.**

**Haben Sie oder einer Ihrer Bekannten / Freunde eine Immobilie zu verkaufen, dann freue ich mich auf Ihre Kontaktaufnahme.**





Wenn es um Ihre  
Immobilie geht!  
Kauf oder Verkauf

Wir sind Ihr richtiger Partner.  
Ich freue mich auf Ihren Anruf:

0664 – 37 21 437  
Christian Brunner  
c.brunner@awz.at



IMMOBILIEN  
www.AWZ.at